

C.SCOPE

Precizni lokatori kablova i cevi
visokih performansi



C.SCOPE MXL & MXT

MXL Lokator

Pregled

Novi **C.Scope MXL Lokator** je lokator visokih performansi specijalno dizajniran da pouzdano i precizno detektuje, identifikuje i istraži određene pokopane kablove i cevi, čak i u veoma zgusnutim oblastima. Specijalno je koristan za one koji žele da identifikuju rutu određene cevi ili kabla kao npr. tehničari i inženjeri održavanja.

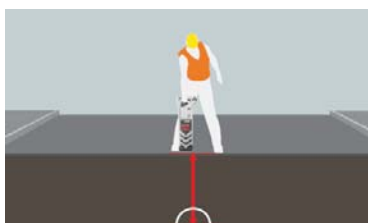
Gradeći na glavnim karakteristikama naših predhodnih modela, **MXL** je dodao prednost od 3 transmitter frekvencije i Merenje signala struje karakteristike koje su od velike pomoći za uspešnu identifikaciju određenih kablova i cevi.

Kad se koristi samostalno, **MXL Lokator** nudi veliku brzinu i preciznost detekcije večne pokopanih instalacija. Kad se koristi zajedno sa **MXT Transmitterom** i dodacima, **MXL Lokator** postaje komplet visokih performansi za traganje i lociranje kablova i cevi koji će vam omogućiti traganje koje je veoma selektivno i na velike udaljenosti. Ovo je idealni lokator za one koji moraju da se suočavaju sa višestrukim primenama lociranja u toku svog rada.

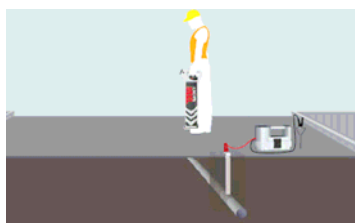


C.Scope MXL Lokator ima 4 režima detekcije, od kojih svaki ima jedinstvene prednosti:

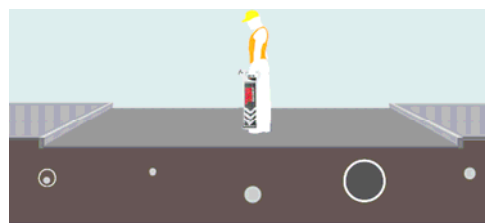
- **POWER** režim je najbrži način da detektujete većinu pokopanih električnih kablova detektovanjem signala stvorenog od strane električne struje.
- **RADIO** režim detektuje ponovo izračene "radio" tapa signale koji su često prisutni na metalnim cevima i kablovima omogućujući da se utvrdi njihova pozicija upotrebom samo CXL lokatora.
- **TRANSMITTER** režim se koristi za detekciju signala primenjenog na metalnu cev ili kabl pomoću **C.Scope MXT Transmitera**. Tri transmisione frekvencije su prisutne; 33kHz, 8kHz ili ultra niski 512Hz/640Hz signal. Svaka od ovih frekvencija ima sopstvene prednosti, dodajući mnogostranost **MXL Lokatoru** kao svestranom kompletu za lociranje. Dodatno Transmitter režim se može koristiti za detekciju signala poslatog od **C.Scope Sonde** za traganje nemetalnih cevi. u oba slučaja dubina cevi ili kabla ili Sonde može se prikazati pritiskom na dugme.
- Potpuno novi **ALLSCAN** režim detektuje SVE frekvencije signala od najnižih signala mrežnog napona pa sve do, i uključujući, 33kHz. Ovaj sjajni sve-u-jednom režim može detektovati neobične frekvencije signala koje se često previde u konvencionalnom Power, Radio i Generator režimu i on može ubrzati proces lociranja sa samo jednim prelazom lokacije.



MERENJE DUBINE



MERENJE SIGNALA STRUJE



INOVATIVNI ALLSCAN REŽIM SAKONTROLOM OSETLJIVOSTI



LCD SA
AUTOMATSKIM
POZADINSKIM
OSVETLJENJEM



Karakteristike

MXL karakteristike

- Izgrađen po vodećem industrijskom standardu IP65 zaštite ulaska vode i prašine.
- Napajan lako dostupnim baterijama sa dugim trajanjem.
- Dizajniran da omogući da se rezervno pakovanje baterija svo vreme nosi unutar jedinice.
- Prekidač za uključivanje/isključivanje u vidu okidača. MXL se nikad ne može slučajno ostaviti uključen.
- Velika i jednostavna za rad kontrola osetljivosti koja omogućava brzo i lako određivanje tačnog položaja cevi i kablova.
- LCD displej jasno i precizno prikazuje 'peak' odziv pri detekciji.
- Automatsko pozadinsko osvetljenje se aktivira u uslovima slabog svetla.
- Moćni zvučnik koji se može primaći do uva u bučnim sredinama.
- Korisnički zamenjiva stopa za habanje montirana na osnovi lokatora.
- Idealan za identifikaciju izgleda cevni i kablovskih mreža.
- AllScan režim omogućuje brz i precizan prelazak merne lokacije.



Specifikacije

MXL Lokator Tehničke specifikacije

Ime: MXL LOKATOR

Dimenzije proizvoda: 720mm x 280mm x 65mm

Težina: 2.6Kg sa baterijama. 2.4Kg bez baterija.

Baterije: Interne 8 x 'AA' (LR6) ćelije alkalnih baterija tipično daju do 40 sati neprekidne upotrebe pri 20°C. Kompatibilan je sa NiMH dopunjivim baterijama.

Temperaturni opseg: -20°C do +50°C

IP klasa: IP65

Odobrenja: CE

Garancija: 12 meseci.

Režim/karakteristika	Frekvencija (Hz)	Osetljivost pri 1m dubini	Dubina detekcije
Power	50 - 400	5mA	do 3m
Radio	10 - 3K	25uA	do 2m
Transmitter 33KHz	32,768	5uA	do 3m
Transmitter 8KHz	8,192	100uA	do 3m
Transmitter 512/640Hz	512/640	500uA	do 3m
AllScan	5 - 33K	100uA	do 3m
Merenje dubine	33K, 8K, 512/640	n/a	0.05m - 3m
Merenje signala struje	33K, 8K, 512/640	n/a	do 3m
Opsezi dubine sonde	33K, 8K	n/a	0.2 - 9.9m

MXT Transmitter

Pregled

C.Scope MXT Transmitter je idealni prateći element MXL Lokatoru. Opseg radnih frekvencija i podesiva snaga izlaza su dizajnirani da naprave MXL i MXT kombinaciju ekstremno mnogostranim lokatorom cevi i kablova koji se može latiti raznih zadataka lociranja.

MXT je specijalno dizajniran da detektuje, traga i identifikuje određene pokopane cevi i kablove pouzdano i precizno, čak i u veoma zgusnutim oblastima.

JEDNOSTAVAN ZA UPOTREBU

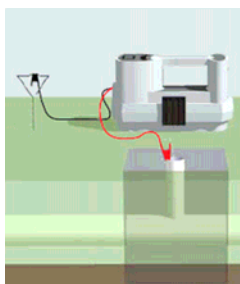
Kad se koriste zajedno, MXL i MXT Transmitter nude neverovatne performanse lociranja dok ostaju zaista '*pick-up-and-go*' lokacioni komplet. SVAKO ko je koristio Alate za pronalaženje kablova u prošlosti biće u mogućnosti da koristi MXL i MXT i da ima koristi od sada dostupnih visokih performansi.

MXT TRANSMITER – DAJE VAM KONTROLU

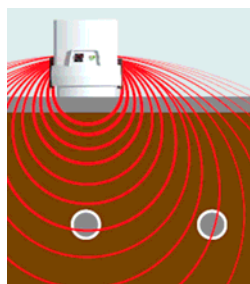
MXT Transmitter poseduje 4 podesiva nivoa snage i ima 3 puta veću snagu izlaza od nekih drugih Signal Generators, nudeći traganje na većim razdaljinama. Ako radite u situacijama visoke interferencije, možete prebaciti MXT iz standardnog 'kontinualni izlaz' režima u 'impulsni' režim da odstranite šum i nastavite sa radom.

IZBOR OD 3 FREKVENCIJE SIGNALA

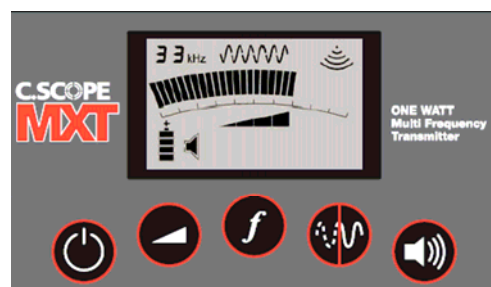
MXT Transmitter nudi izbor od 3 frekvencije radi prilagođavanja bilo kom poslu. Koristite 33KHz za većinu primena, 8KHz za veće razdaljine traganja i ultra-nisku 512Hz/640Hz za specijalistička traganja.



DIREKTNA VEZA



INDUKCIJA



MULTI SEGMENTNI LCD

Karakteristike

C.Scope **MXT** Transmitter je idealni prateći element **MXL** Lokatoru. Opseg radnih frekvencija i podesiva snaga izlaza su dizajnirani da naprave **MXL** i **MXT** kombinaciju ekstremno mnogostranim lokatorom cevi i kablova koji se može latiti raznih zadataka lociranja.

MXT KARAKTERISTIKE

- Podešavanja 4 podesiva nivoa snage.
- Do 3 puta veća snaga izlaza u odnosu na druge Signal Generatore.
- Izbor od 3 frekvencije za zadovoljavanje svih zahteva; 33kHz, 8kHz i 512Hz ili 640Hz.
- Kontinualni i impulsni izlaz signala.
- Dizajniran da primeni signal pomoću 'direktne veze' ili pomoću 'indukcije' sa površine.
- Jasni LCD ekran prikazuje izabrane funkcije, podešavanja nivoa snage i uvek bitno stanje baterija.
- Tipično trajanje baterija je do 30 sati pri normalnoj upotrebi.
- Isporučuje se u kompletu sa kablovima za direktnu vezu, pomoćnim kablovima za uzemljenje, magnetima za povezivanje i uzemljivačkim kočićem. Isporučuje se sa vodootpornim i lako čitljivim uputstvom za upotrebu.
- Posедуje svoj sopstveni pregradak za dodatke u koji se mogu smestiti standardni dodaci kao i Signalna klešta, Signalni utikač i Sonde ukoliko je to potrebno.

Specifikacije

MXT 1 vat Transmitter Tehničke specifikacije

Ime proizvoda: MXT Transmitter

Izlazna snaga: izbor od 4 nivoa do maksimalno 1 vat

Dimenzije proizvoda: 360 x 180 x 230mm

Težina: 3.4Kg sa dodacima. 2.0Kg samo jedinica.

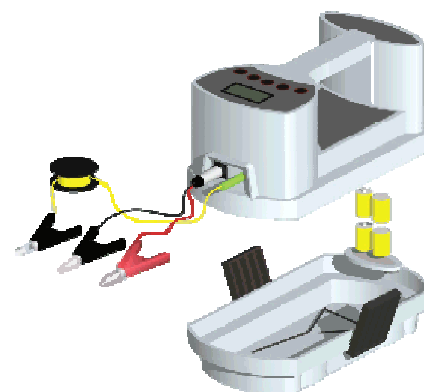
Baterije: 4 x D (LR20) alkalne tipično traju do 30 sati neprekidne upotrebe pri 20°C. Kompatibilan je sa NiMH dopunjivim baterijama.

Temperaturni opseg: -20C do +50C

IP klasa: IP65

Odobrenja: CE, EN300-330, EN301-489

Garancija: 12 meseci



Režim/karakteristika	Frekvencija (Hz)	Razdaljina traganja	Direktna veza	Signalna klešta	Signalni utikač	Indukcija
Transmitter 33KHz	32,768	Srednja	Da	Da	Da	Da
Transmitter 8KHz	8,192	Srednja / Velika	Da	Da	Da	Da
Transmitter 512Hz/640Hz	512/640	Velika	Da	Ne	Ne	Ne

Melco Buda d.o.o.

- kancelarija u Beogradu: Hadži Nikole Živkovića br.2
Poslovna zgrada Iskra komerc, kancelarija 15/ II sprat
tel: 011/ 2181 609, tel/faks: 011/ 3286 445, skype: Milorad Saric
e mail: office-beograd@melcobuda.co.rs , budimir.melcobuda@gmail.com
www.melcobuda.co.rs , www.kyoritsu-instrumenti.com , www.termovizija.com

- kancelarija u Despotovcu: Saveza Boraca br.7, 35213 Despotovac, Srbija
tel:035/612 916, faks:035/613 319, mob. 063/8003370
e mail: office@kyoritsu-instrumenti.com , office@melcobuda.co.rs

- Germany address: Quer strasse 18 Offenbach